

保証について

当社は社団法人日本オフィス家具協会（JOIFA）の「オフィス家具PL対応ガイドライン」に準拠した安全な商品を提供しております。

この商品の保証期間は特別の定めある商品以外は、JOIFA顧客対応ガイドラインに基づき、通常の状態で使用された場合3つの種別ごとに（お客様ご購入の日から）1年・2年・3年としております。今後とも当社はより一層商品の品質・安全に留意してまいります。当社製品をこれからもご愛用ください。

外観・表面仕上げ 塗装および樹脂部品の変・退色、レザー・クロス磨耗

機構部・可動部 引き出し・スライド機構・扉の開閉・錠前・昇降機構などの故障

強度・構造体にかかわる破損

JOIFA登録番号について

JOIFA登録番号

JOIFA618

この番号は、社団法人日本オフィス家具協会（JOIFA）における会員登録番号です。オフィス家具の資源・廃棄物問題・リサイクル、PL問題など商品が社会に負う責任体制として番号を表示しています。

豊國工業株式会社

〒518-0825 三重県伊賀市小田町1450-1

お客様相談室



0120-774-059

組立説明書

保管用

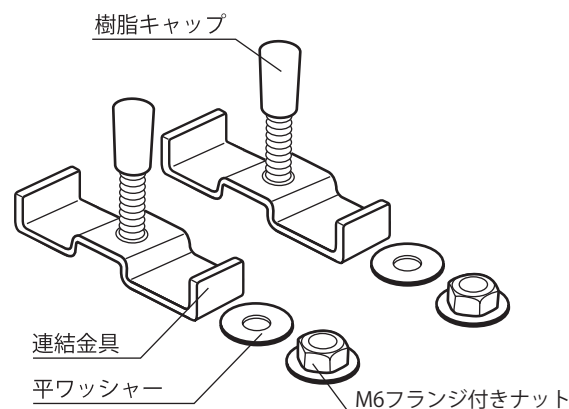
RK-A連結金具(上下用)

このたびは、本品をお買い上げいただきありがとうございます。

ご使用前に、この組立説明書をよくお読みのうえ、正しくお使い下さい。

なお、この組立説明書は大切に保管してください。

部材明細

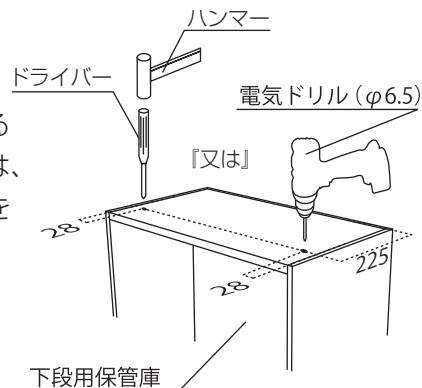


部品の種類	個数
連結金具	2
平ワッシャー	2
M6フランジ付きナット	2
樹脂キャップ	2

使用工具
電気ドリル（φ6.5キリ）
対辺10mmスパナ
プラスドライバー
ハンマー

組立方法

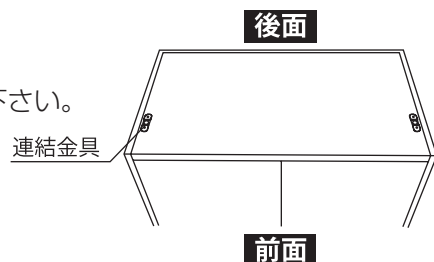
- 1 下段用保管庫の天板にハーフパンチがある場合は、ドライバーで打ち抜いて頂く、又は、電気ドリルで図の位置(寸法)にφ6.5の穴をあけて下さい。



⚠ 注意

- 下段用保管庫に必ずφ6.5の穴をあける為、φ6.5の電気ドリルを使用して下さい。
 - バリは必ず取り除いて下さい。怪我をするおそれがあります。
- また、切りクズ等は必ず掃除して下さい。

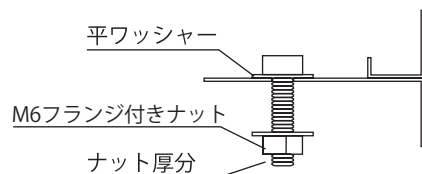
- 2 その穴に平ワッシャーを付けた連結金具のネジを通し、図のように連結金具を置いて下さい。(置く方向に注意して下さい。)



⚠ 注意

- 金具を置く方向に注意して下さい。

- 3 ネジ部にM6フランジ付きナットをナット厚分だけねじ込んでおきます。

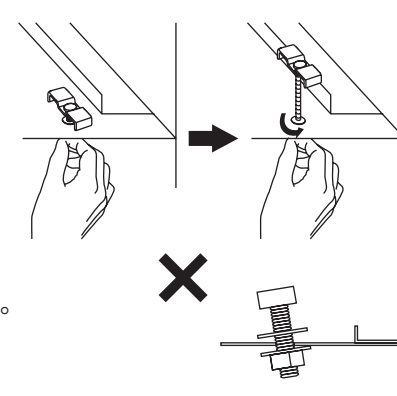


⚠ 注意

- ナットをねじ込みすぎると取り付けなくなります。

- 4 連結金具が動かないよう注意しながら上段用保管庫を下段保管庫の上に乗せます。各連結金具が上段用保管庫に踏まれていないか確認して下さい。(踏まれている場合はもう一度 2 からやり直して下さい。)

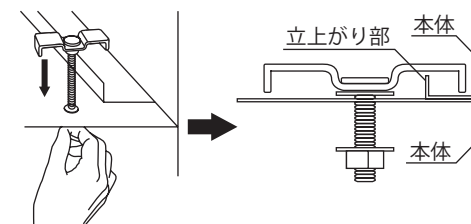
- 5 ネジ部をつまんで上へめいっぱい持ち上げ、ネジ部を下から見上げて時計方向に回します。



⚠ 注意

- ネジ部は垂直を保ったまま回し傾けないで下さい。

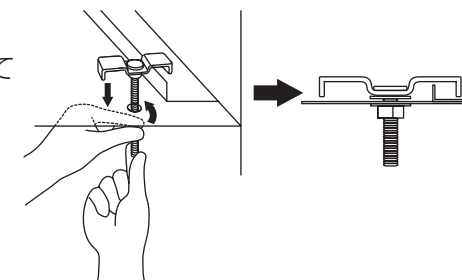
- 6 約90度回したところでねじ部を持ったまま下ろし、上段用保管庫の立上がり部に引掛けます。



⚠ 注意

- 上段用保管庫を持ち上げて引掛かりを確認して下さい。引掛からない場合はもう一度 2 からやり直して下さい。

- 7 ネジ部を持ったままナットを手で仮締めしたのち、対辺スパナで増締めして下さい。



- 8 ネジ部に樹脂キャップをかぶせて下さい。

